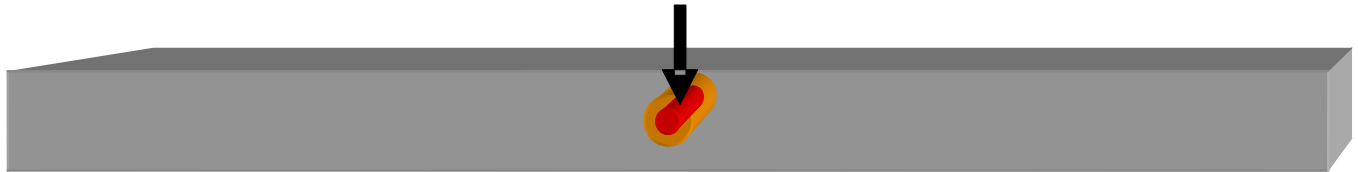


Qualifizierender Nachweis der substanzrelevanten bipolaren variablen Gravitation

Qualifying Proof of the Substance-relevant Bipolar Variable Gravitation

Квалификация Доказательства Релевантной Субстанцией Биполярного Переменного Тяготения

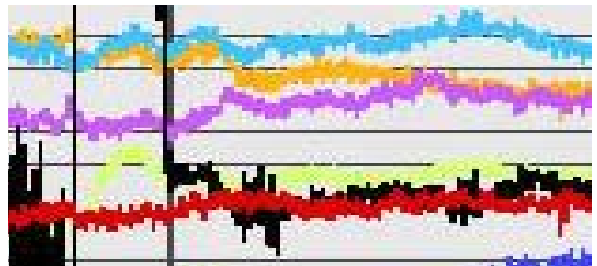
GFMI Waagebalken im Dynamischen Gleichgewicht = Schwerpunkt auf Drehpunkt = keine Rückstellkraft
 GFMI balance beam in Dynamic Equilibrium = Centre of gravitation on pivot = no return force
 ИИГП уравнивает луч в Динамическом Равновесии = Центр тяготения в центре = сила возвращения отсутствует



Der Balken bleibt waagrecht & kippt, wenn angestossen;
 Messungen zeigen geringes Geräusch (vgl rote Kurve):

The beam remains in position & overturns when impinged;
 a slight noise can be observed (cf red plot):

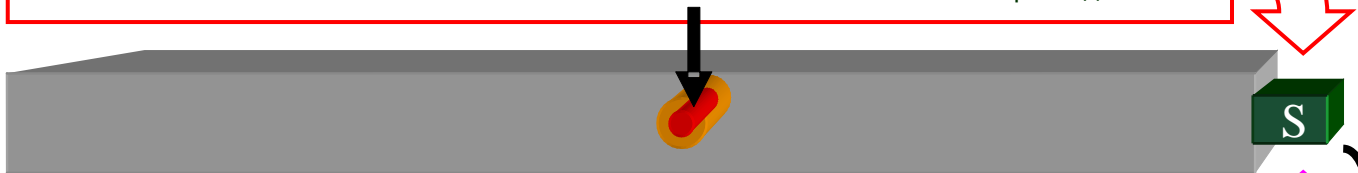
Коромысло находится в горизонтальном положении и наклоняется при толчке; небольшой фоновый шум может происходить (для сравнения красная линия на диаграмме):



Keine Rückstellkraft erfordert zwingend *anpressenden & abstossenden*, also *bipolaren Druck*:

Absent return force requires compulsively an *on-pressing & a repulsive*, ie *bipolar pressure*:

Отсутствующая сила возвращения нуждается в принудительном нажиме и отталкивании, то есть в биполярном давлении:



"Schwerkraft" infolge qualitativer "Massenanziehung" ist undenkbar, es gibt sie nicht.

"Gravitational force" resulting from qualitative "mass attraction" is unimaginable, it does not exist.

"Гравитационная сила" происходит из качественного "массового притяжения" и является несуществующей силой.

Das Eigengewicht einer Substanz **S** wird bestimmt durch die aktuelle Differenz zwischen *anpressendem & abstossendem* Gravitationsvortex, ist somit *substanzrelevant* gemäss Substanzeigenschaften & *variabel* gemäss der momentanen Druckdifferenz (vgl zB Wasser = schwarz). Es lässt sich nur relativ zu den aktuell vorherrschenden Systemparametern messen, eine universale "Gravitationskonstante" gibt es nicht.

The own-weight of a substance **S** is determined by the current difference between the *on-pressing & the repulsive* gravitational vortex, being substance-relevant according to its characteristics, & variable according to the current pressure difference (cf, eg, water = black). It can only be measured in relation to the currently predominant system parameters, a universal "gravitational constant" does not exist.

Собственный вес вещества **S** определен текущим различием между нажимом и отталкиванием (биполярным) гравитационным давлением, будучи уместным особенностям вещества, и переменной согласно текущему различию давления (для сравнения на диаграмме вода = линия черного цвета). Это может только быть измерено относительно в настоящее время преобладающих параметров системы, универсальной "гравитационной постоянной" не существует.

